

Wohnprojekt

Feldkirchen / Feistritz

Meisterhäuser und individuelle Traumhäuser vom HAUS.BAU.MEISTER
HOLZ.BAU.MEISTER
MÖBEL.BAU.MEISTER



10 Einheiten Haus mit Grundstück
Verschiedene Grundstücksgrößen
Sonnseitig am Rand der bestehenden Einfamilienhaus-Siedlung

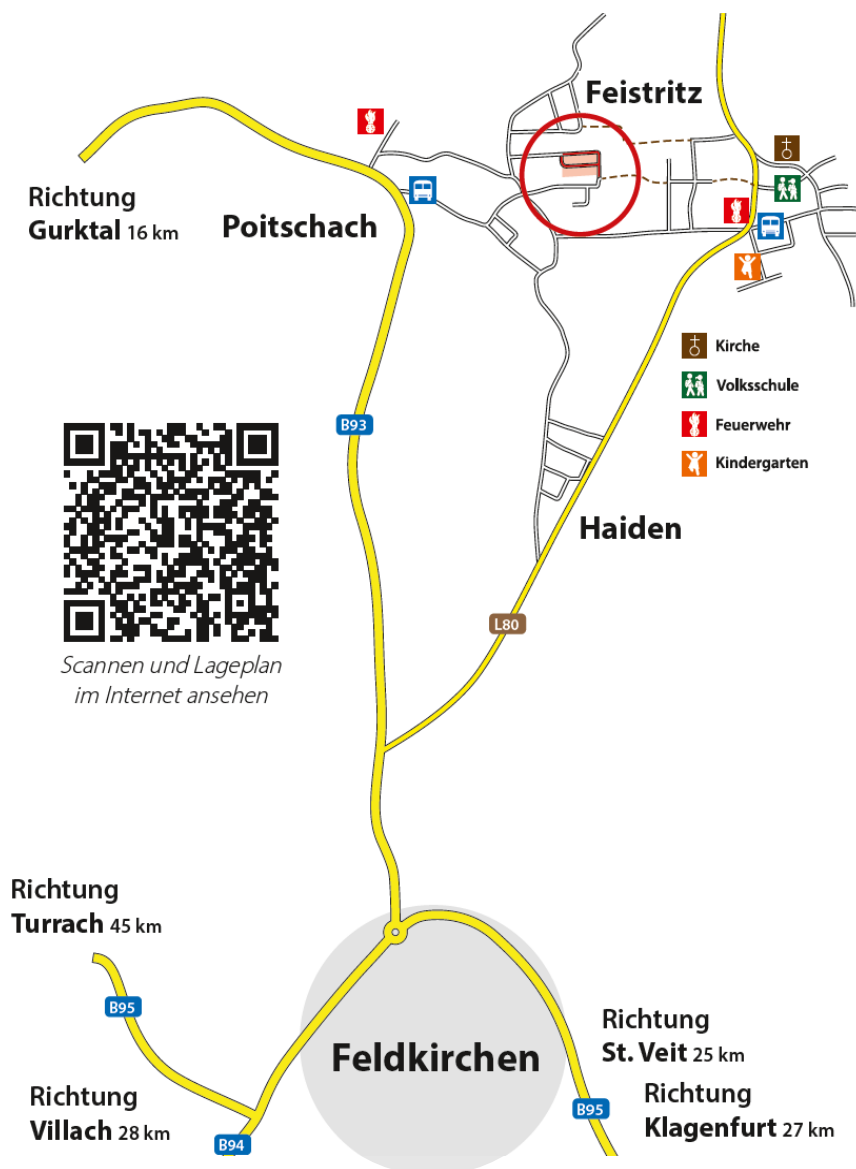
Stadtbaumeister Josef Willroider GmbH

9500 Villach, Willroiderstraße 13
Telefon: +43 4242 / 24 182
E-Mail: office@willroider.at
Homepage: www.willroider.at



Feldkirchen / Feistritz

In Feistritz, rund vier Kilometer vom Zentrum der Bezirksstadt Feldkirchen entfernt, entsteht ein modernes Wohnprojekt in sonniger Lage. Das Areal grenzt an eine bestehende Einfamilienhaus-Siedlung und bietet ein ruhiges, familienfreundliches Umfeld. Feldkirchen überzeugt mit ausgezeichneter Infrastruktur, vielfältigen Einkaufsmöglichkeiten, Ärzten, Behörden, öffentlichen Verkehrsmitteln und einem attraktiven Schulangebot. Das Wohnprojekt ist optimal an öffentliche Verkehrsmittel, Rad- und Fußwege sowie das Straßennetz angebunden. Volksschule und Kindergarten St. Ulrich sind nur 800 Meter entfernt und bequem zu Fuß erreichbar.



Grundstücksgrößen

447 m² bis 652 m² verfügbar

Bebauung

Einfamilienwohnhäuser sowie Doppelwohnhäuser

Förderung

wohnbauförderungsfähig

Planung

Meisterhäuser aus dem Katalog oder individuelle Planung

Ausbaustufen

Verschiedene Ausbaustufen aus einer Hand möglich

Bauweise

Massiv- und Holzbauweise

Feldkirchen / Feistritz

Das sonnige Areal umfasst 10 Bauplätze und bietet Raum für Einfamilien- oder Doppelhäuser. Ob ein bewährter Haustyp oder ein ganz individuell geplantes Zuhause – hier können Sie Ihren Wohntraum nach eigenen Vorstellungen verwirklichen.

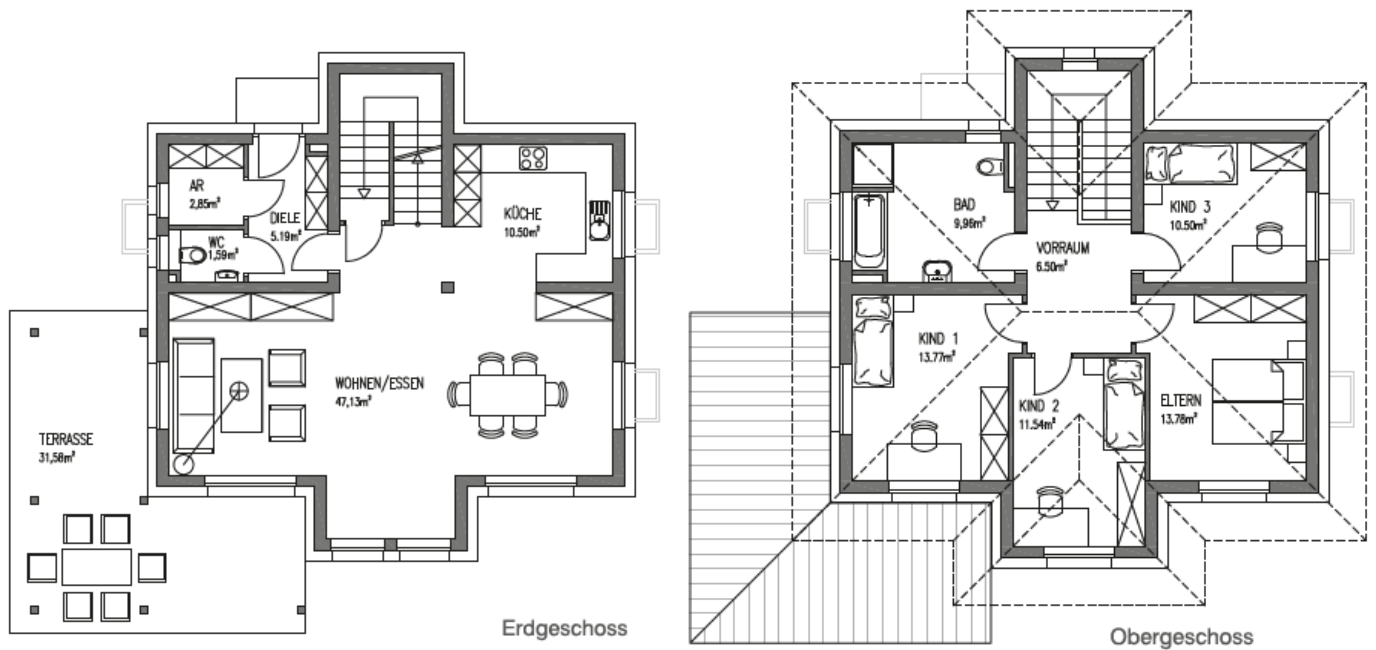
Lageplan:

KG 72344 Waiern

Adresse: Feistritz, 9560 Feldkirchen in Kärnten



TraumHaus

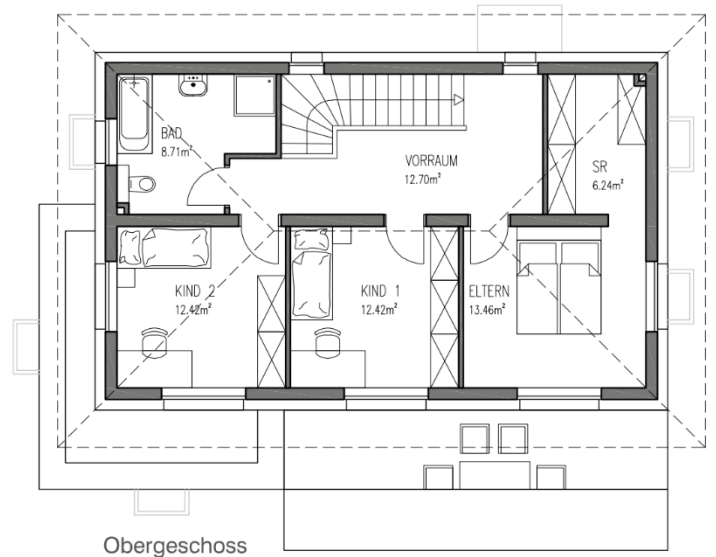
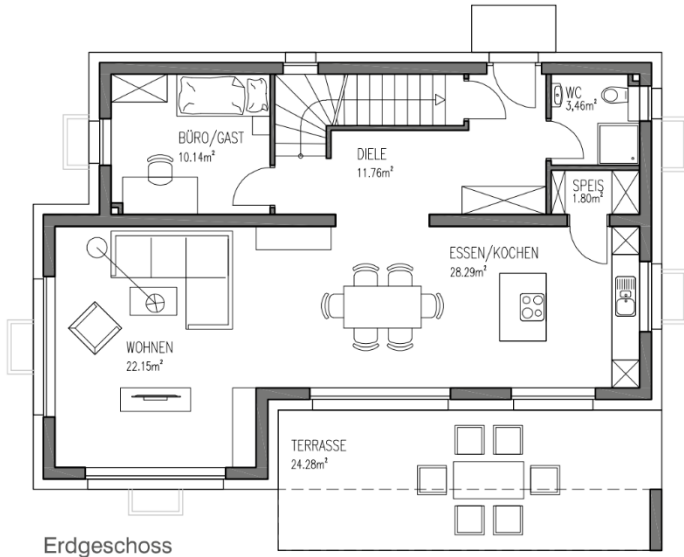


Wohnfläche \approx 133 m²

Ausführung wahlweise mit oder ohne Keller.



GustoStück

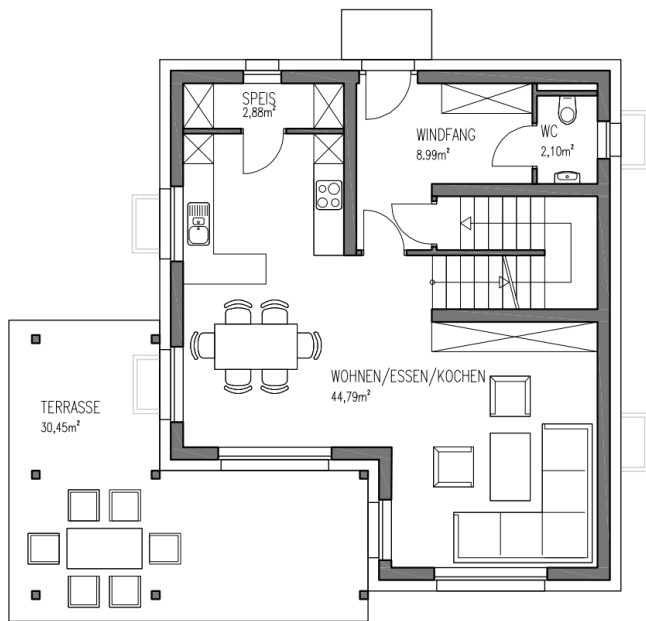


Wohnfläche $\approx 144 \text{ m}^2$

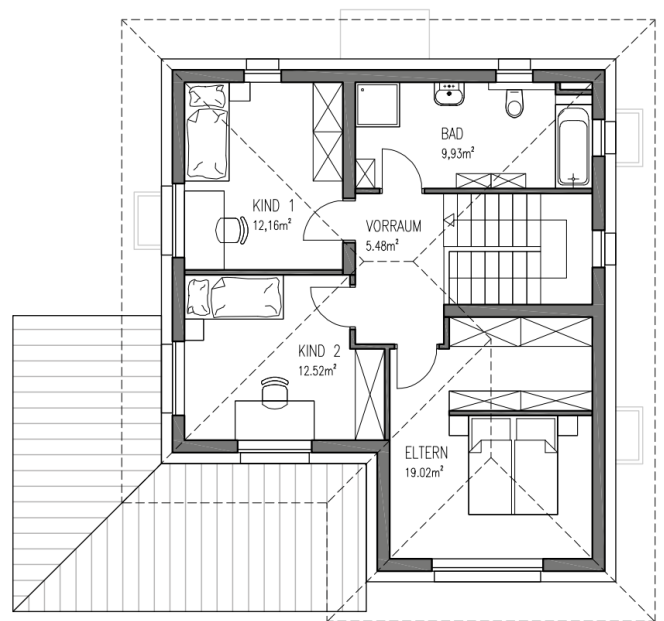
Ausführung wahlweise mit oder ohne Keller.



LebensTraum



Erdgeschoss



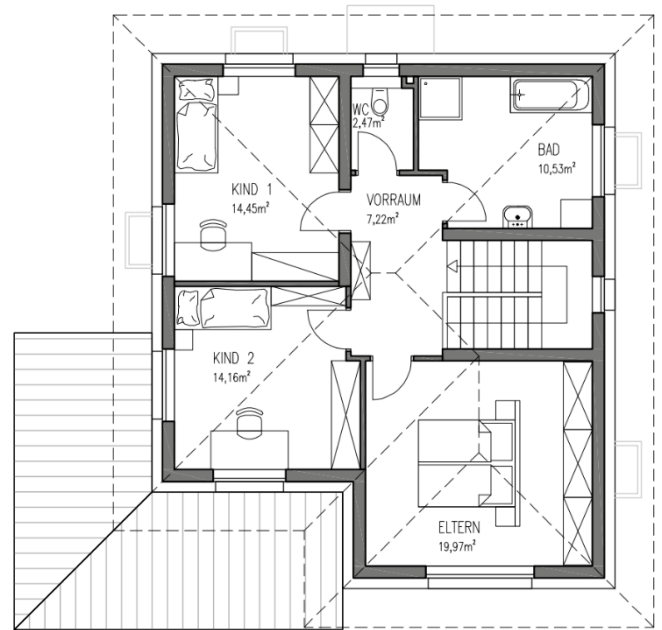
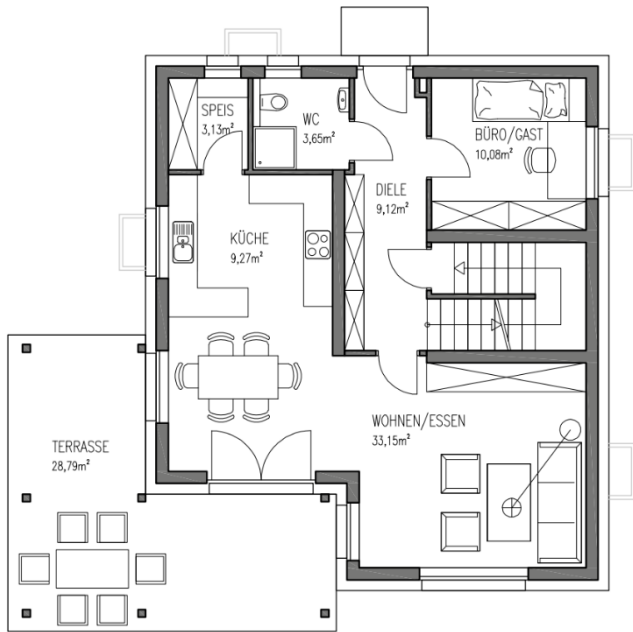
Obergeschoss

Wohnfläche \approx 118 m²

Ausführung wahlweise mit oder ohne Keller.



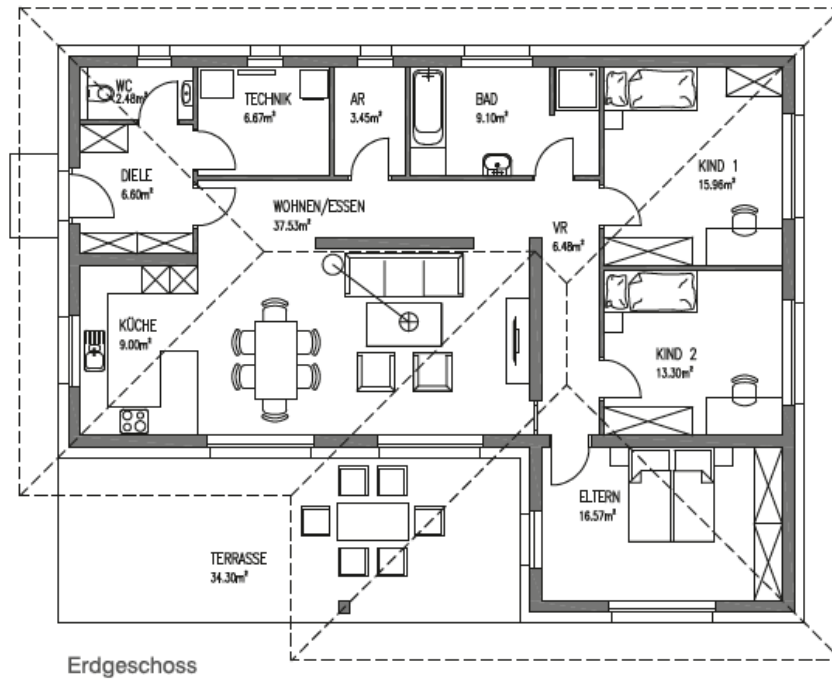
LebensRaum



Wohnfläche $\approx 137 \text{ m}^2$ Ausführung wahlweise mit oder ohne Keller.



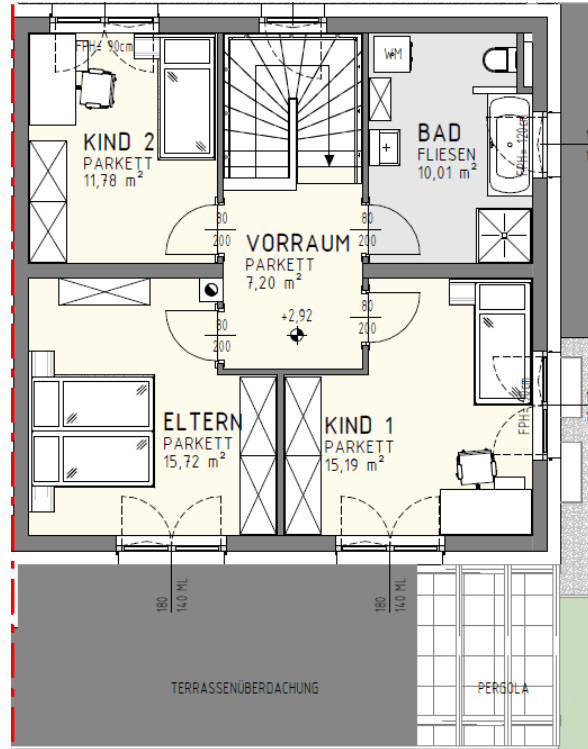
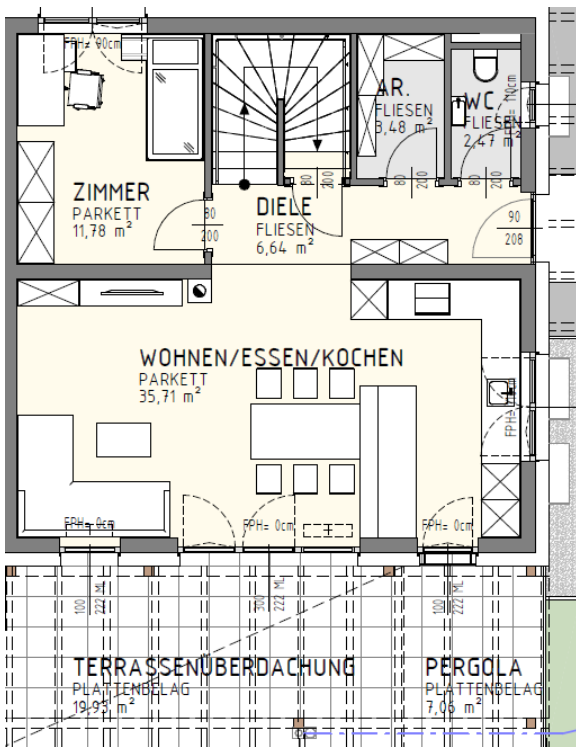
Weitblick



Wohnfläche ≈ 127 m² auf nur einer Ebene.



Doppelwohnhaus



Wohnfläche $\approx 120 \text{ m}^2$

Ausführung wahlweise mit oder ohne Keller.

