

Projekt:

Doppelwohnhaus Weinbergweg / Finkenstein



Symbolfotos, vorbehaltlich technischer bzw. farblicher Änderungen

Neubau von 2 Doppelhaushälften mit Carport und Garten

Anfragen an:

Stadtbaumeister Josef Willroider GmbH

9500 Villach, Willroiderstraße 13

Tel.: 04242 / 24182, Fax: 04242 / 23998

www.willroider.at E-Mail: office@willroider.at



Lageplan:

Doppelwohnhaus Weinbergweg / Finkenstein



Symbolfotos, vorbehaltlich technischer bzw. farblicher Änderungen

Anfragen an:

Stadtbaumeister Josef Willroider GmbH

9500 Villach, Willroiderstraße 13

Tel.: 04242 / 24182, Fax: 04242 / 23998

www.willroider.at E-Mail: office@willroider.at



DOPPELWOHNHAUS WEINBERGWEG-FINKENSTEIN



D-WH WEINBERGWEG - FINKENSTEIN - HAUS B
Perspektiven

DOPPELWOHNHAUS WEINBERGWEG-FINKENSTEIN

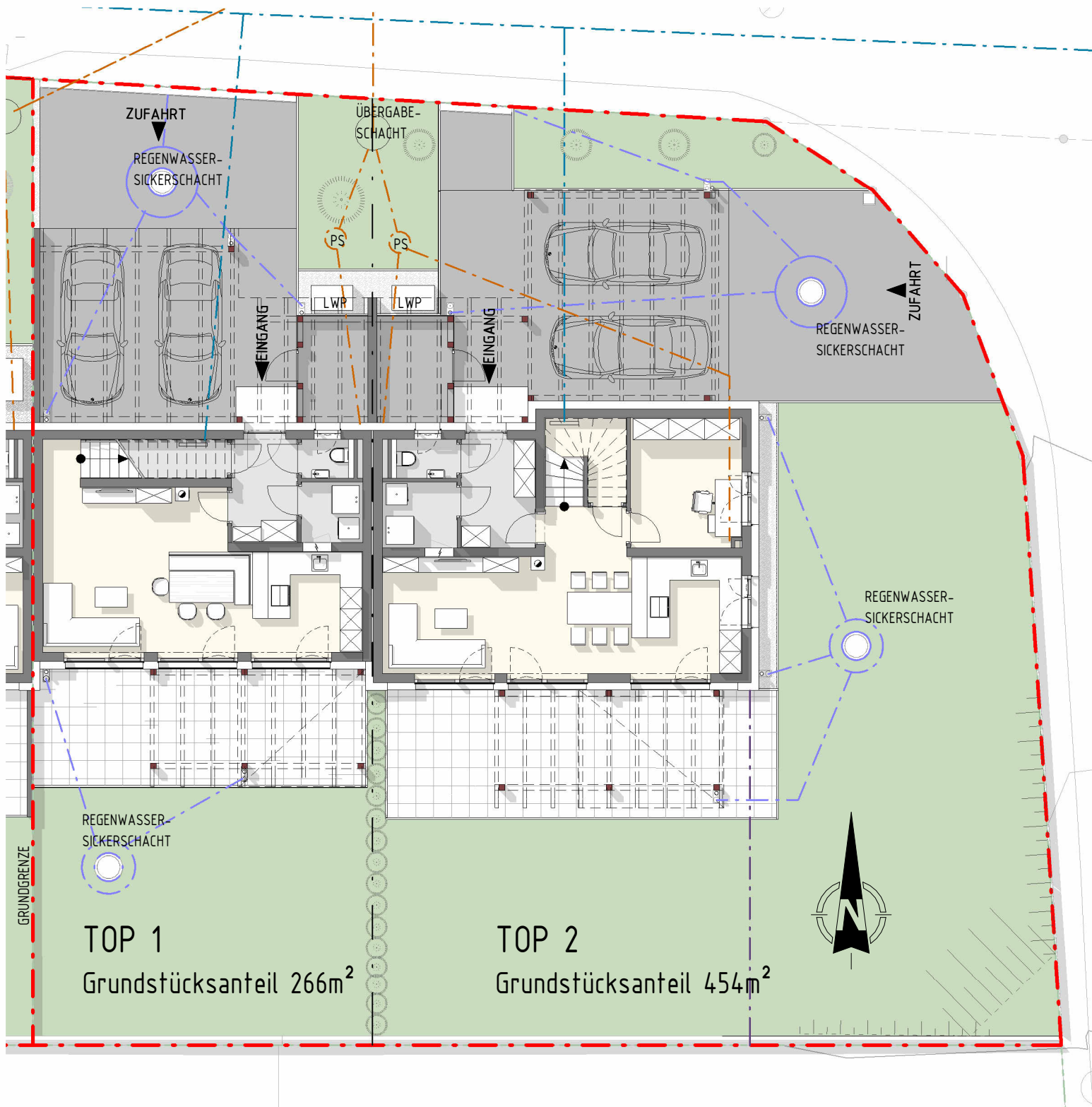
509/1

.16/



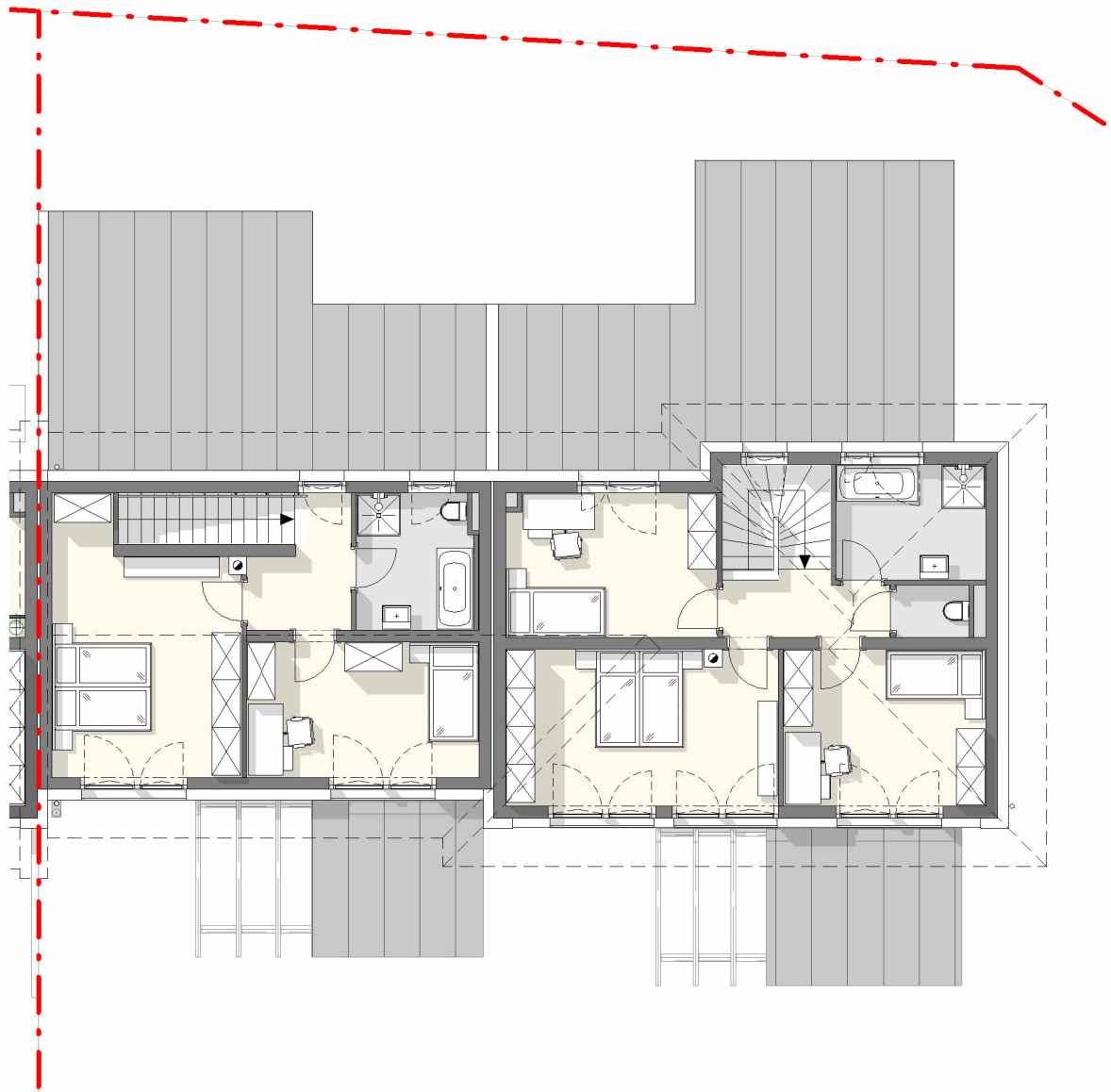
D-WH WEINBERGWEG - FINKENSTEIN
Lageplan

DOPPELWOHNHAUS WEINBERGWEG-FINKENSTEIN



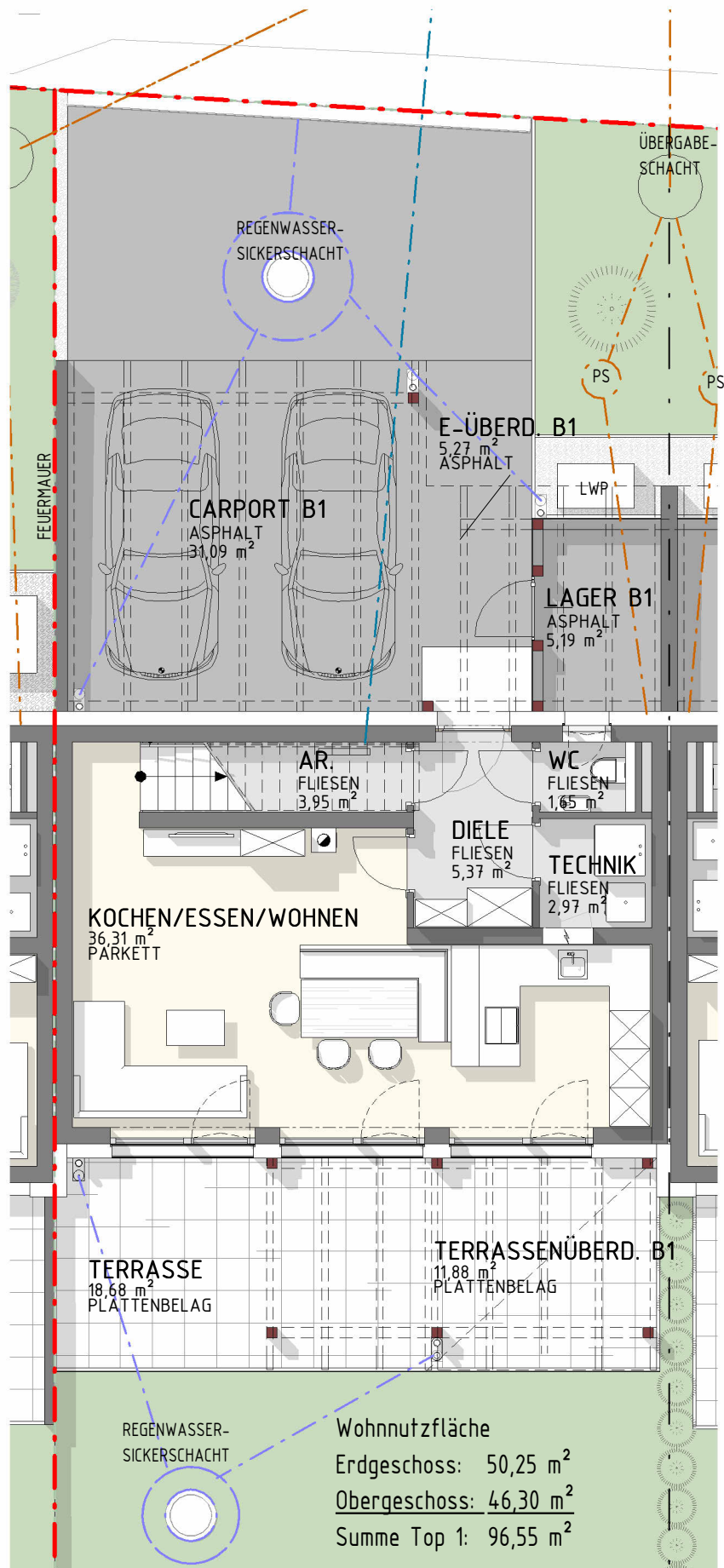
DWH WEINBERGWEG - FINKENSTEIN - HAUS B
Übersichtsplan Erdgeschoss

DOPPELWOHNHAUS WEINBERGWEG-FINKENSTEIN



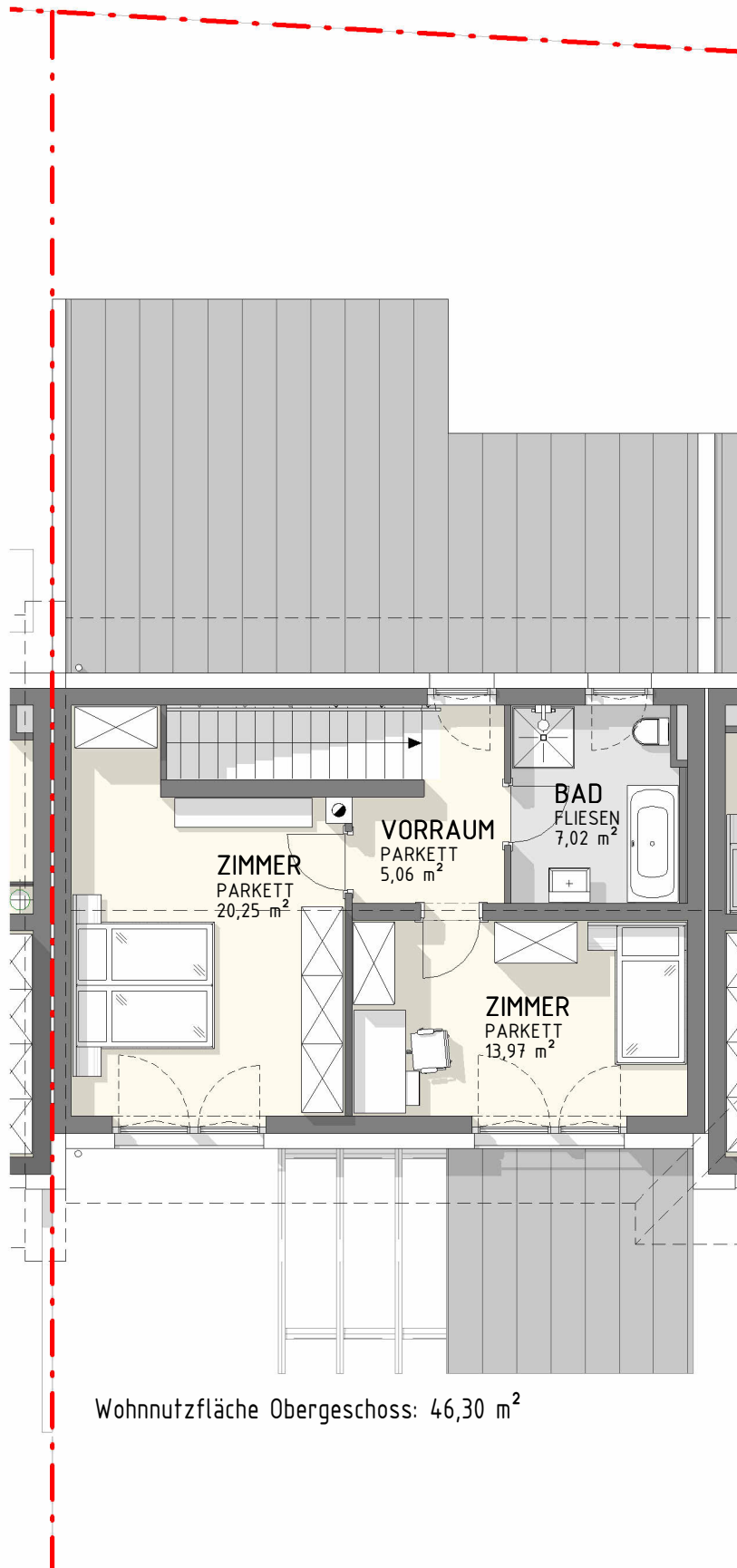
D-WH WEINBERGWEG - FINKENSTEIN - HAUS B
Übersichtsplan Obergeschoss

DOPPELWOHNHAUS WEINBERGWEG-FINKENSTEIN



D-WH WEINBERGWEG - FINKENSTEIN - HAUS B
Erdgeschoss Top 1

DOPPELWOHNHAUS WEINBERGWEG-FINKENSTEIN



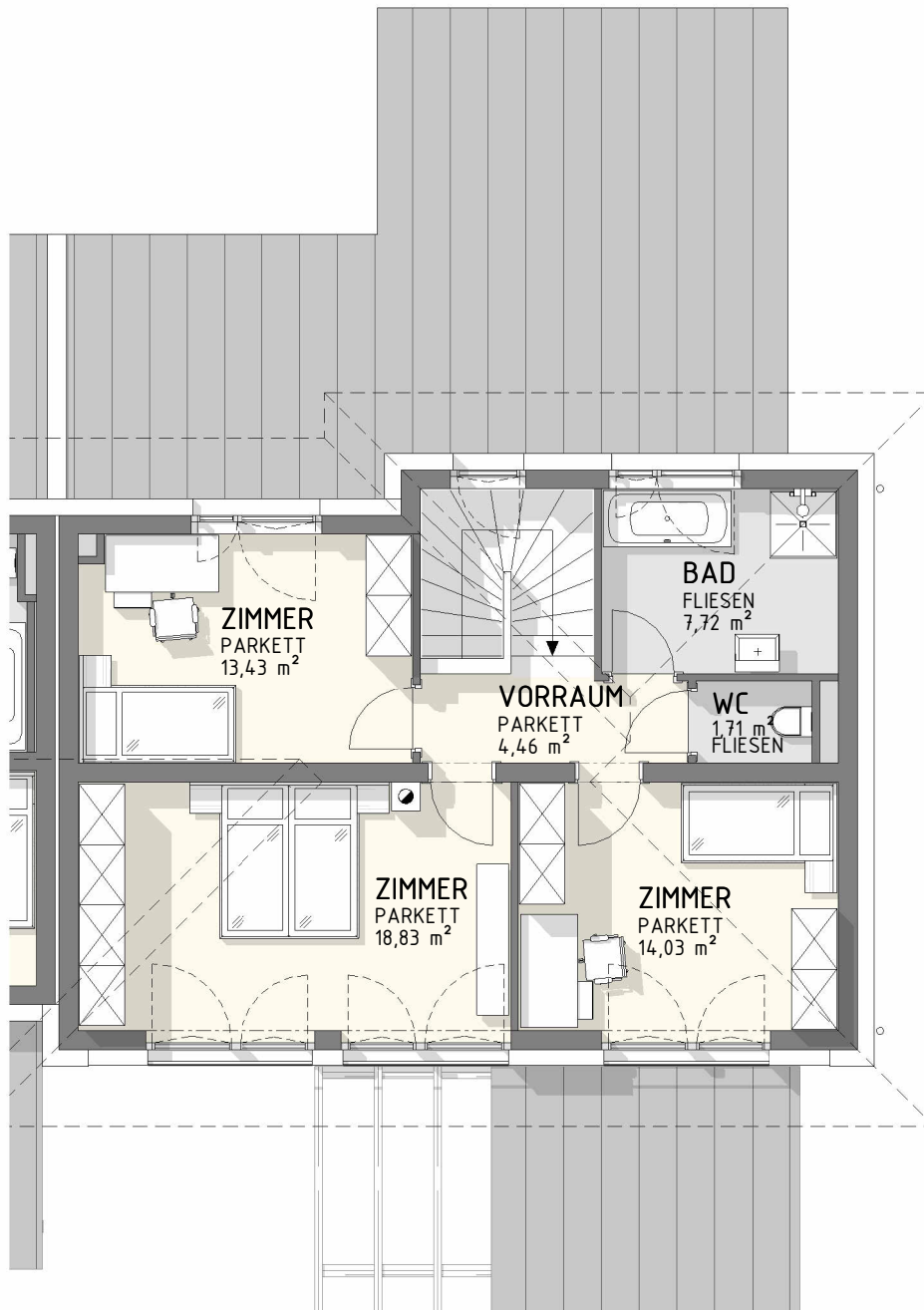
D-WH WEINBERGWEG - FINKENSTEIN - HAUS B
Obergeschoss Top 1

DOPPELWOHNHAUS WEINBERGWEG-FINKENSTEIN



D-WH WEINBERGWEG - FINKENSTEIN - HAUS B
Erdgeschoss Top 2

DOPPELWOHNHAUS WEINBERGWEG-FINKENSTEIN



Wohnnutzfläche Obergeschoss: 60,18 m²

D-WH WEINBERGWEG - FINKENSTEIN - HAUS B
Obergeschoss Top 2

DOPPELWOHNHAUS WEINBERGWEG-FINKENSTEIN



SÜDANSICHT



OSTANSICHT



NORDANSICHT

D-WH WEINBERGWEG - FINKENSTEIN - HAUS B
Ansichten